



廠房防災防盜系統



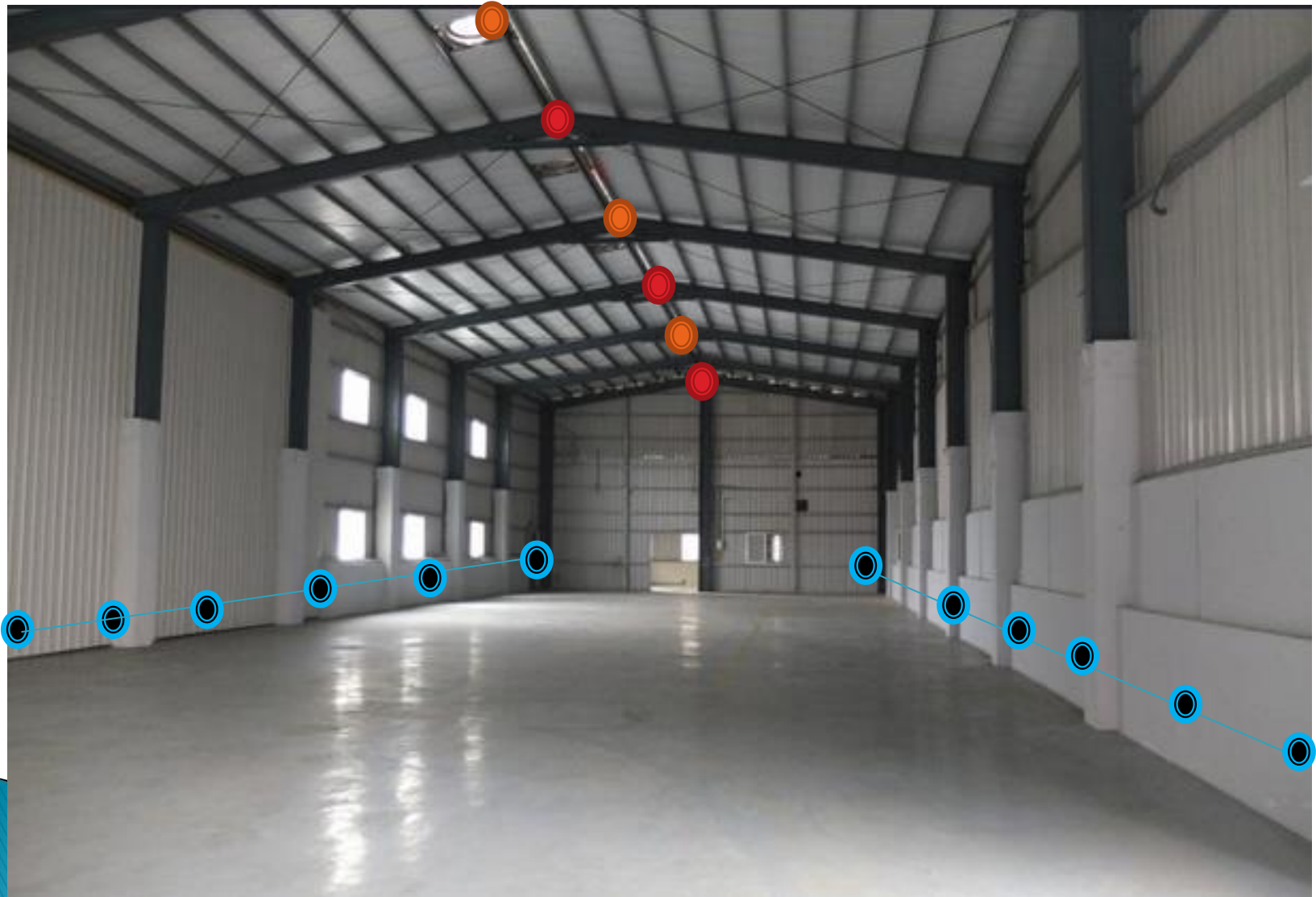
溫濕度傳感器 × 3



智慧插座 × 12



偵煙傳感器 × 3





插座開道器(無線)

溫度/煙感開道器(無線)

localhost/plugin/room.php

若要在此查看我的最愛，請獲取 ☆ 並獲取 ☆，然後拖曳到 [我的最愛列表] 資料夾，或者，從其他瀏覽器匯入，匯入我的最愛

房間狀態							
F001	F002	F003	F004	F005	F006	F007	F008
F009	F010	F011	F012	R001 (ID:002 - 3000CS) PL: 0.0A (0W) PR: 0.0A (0W) T: 22.0°C	R002	R003	R004
R005	R006	R007	R008	R009	R010	R011	R012
R013	R014	R015	R016	R017	R018	R019	R020
R021	R022	R023	R024	R025	R026	R027	R028
R029	R030	R031	R032	R033	R034	R035	R036
R037	R038	R039	R040	R041	R042	R043	R044

送出

1.主畫面



localhost/plugin/room.php

若要在此查看我的最愛，請獲取 ☆ 並獲取 ☆，然後拖曳到 [我的最愛列表] 資料夾，或者，從其他瀏覽器匯入，匯入我的最愛

房間狀態								
F001	F002	F003	R001 設定				F007	F008
F009	F010	F011	PL電流上限(自動斷電) 14.0 A PR電流上限(自動斷電) 10.0 A PL電流上限(撥打電話) 8.0 A PR電流上限(撥打電話) 7.0 A PL電流上限(跳出發告) 4.0 A PR電流上限(跳出發告) 4.0 A 溫度上限 22.0 °C				R003	R004
R005	R006	R007	開 關				R011	R012
R013	R014	R015	設定				R019	R020
R021	R022	R023					R027	R028
R029	R030	R031					R035	R036
R037	R038	R039					R043	R044

送出

2.設定畫面



localhost/plugin/room.php

若要在此查看我的最愛，請獲取 ☆ 並獲取 ☆，然後拖曳到 [我的最愛列表] 資料夾，或者，從其他瀏覽器匯入，匯入我的最愛

房間狀態									
F001	F002	F003	電流警告: R001 T: 30.0°C PL: 5.5A (605W) PR: 0.0A (0W)				F006	F007	F008
F009	F010	F011	R001 (ID:002 - 3000CS) PL: 0.0A (0W) PR: 0.0A (0W) T: 31.0°C				R002	R003	R004
R005	R006	R007					R010	R011	R012
R013	R014	R015					R018	R019	R020
R021	R022	R023					R026	R027	R028
R029	R030	R031					R034	R035	R036
R037	R038	R039					R042	R043	R044

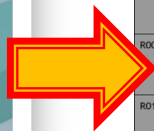
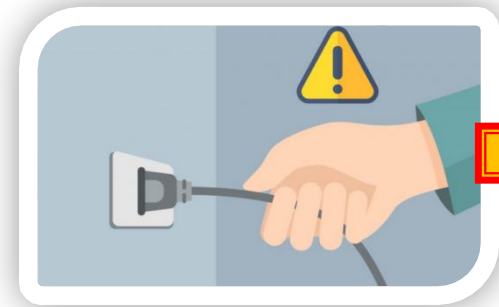
送出

3.超出設置出現警示畫面



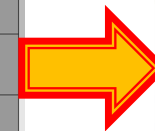
超過安全設定值，立即相關人員電話

重要設備，一旦插頭被拔，可立即通知，如同防盜保全



房間狀態							
F001	F002	F003	電流警告: R001 T: 30.0°C PL: 5.5A (605W) PR: 0.2A (20W)		F006	F007	F008
F009	F010	F011		PR: 0.0A (0W) T: 31.0°C	R002	R003	R004
R005	R006	R007	R008	R009	R010	R011	R012
R013	R014	R015	R016	R017	R018	R019	R020
R021	R022	R023	R024	R025	R026	R027	R028
R029	R030	R031	R032	R033	R034	R035	R036
R037	R038	R039	R040	R041	R042	R043	R044

警示畫面



撥打相關人員電話

所有發生事件都會留下記錄

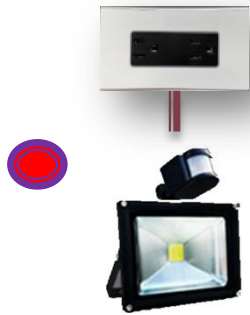
The screenshot shows a PDF viewer window titled "智能插座系統(2).pdf". The main content is a table titled "插座監控" (Plug Monitoring) with a search bar and a list of events. The table has columns for Time, Name, GatewayID, PlugID, Remarks, Event, and Description. The events are categorized by room numbers (F001, F009, R005, R013, R021, R029) on the left side.

	時間	名稱	GatewayID	插座ID	備註	事件	描述
F001							
F009	2020-02-18 10:02:46	R001	01	3000E9	A房26床位	設備異常	撥話失敗 +886909139394
	2020-02-18 10:02:46	R001	01	3000E9	A房26床位	電流警示	PL撥打電話(電流3.5A, 上限3.5A)
	2020-02-18 10:02:39	R001	01	3000E9	A房26床位	電流警示	PR跳出警告(電流0.6A, 上限0.5A)
R005	2020-02-18 10:01:56	R001	01	3000E9	A房26床位	電流警示	PR跳出警告(電流0.0A, 上限0.0A)
	2020-02-18 09:59:08	R003	01	3000C5	B房20床位	插頭拔除	PL
R013	2020-02-18 09:59:07	R001	01	3000E9	A房26床位	插頭插入	PR
	2020-02-18 09:59:02	R001	01	3000E9	A房26床位	插頭插入	PL
	2020-02-18 09:58:59	R001	01	3000E9	A房26床位	插頭拔除	PR
R021	2020-02-18 09:56:08	R003	01	3000C5	B房20床位	電流警示	PL跳出警告(電流3.7A, 上限3.0A)
	2020-02-18 09:55:10	R003	01	3000C5	B房20床位	插頭插入	PL

[最前頁] 1 2 3 4 5 6 7 8 [最後頁(8)]

廠房夜間巡檢系統

原有監視系統，每支攝影機加裝一個智慧插座及紅外感應燈(10W~20W)



智慧插座與感應燈數量(對照原配置攝影機)



1. 夜間時段設置感應燈開啟時段、結束時段、間隔時間及開啟後多久關掉，配合原有攝影機監視設施自動開啟感應燈錄影，例:開啟時段:晚上12:30、結束時段:05:30、每間隔1小時-12:30、01:30、02:30、03:30、04:30、05:30 都會開啟感應燈2分鐘後關掉，異常狀況自動撥打相關人員電話。

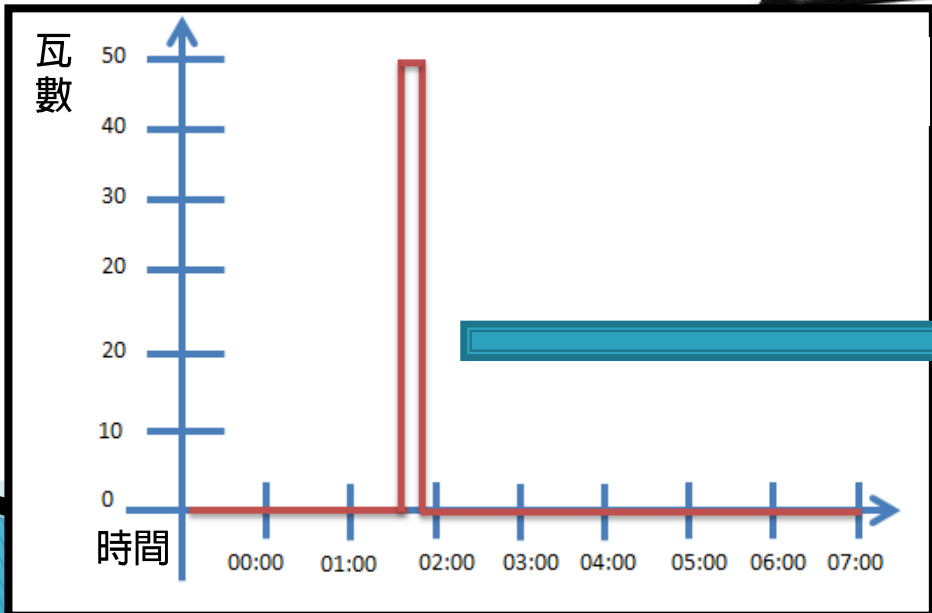
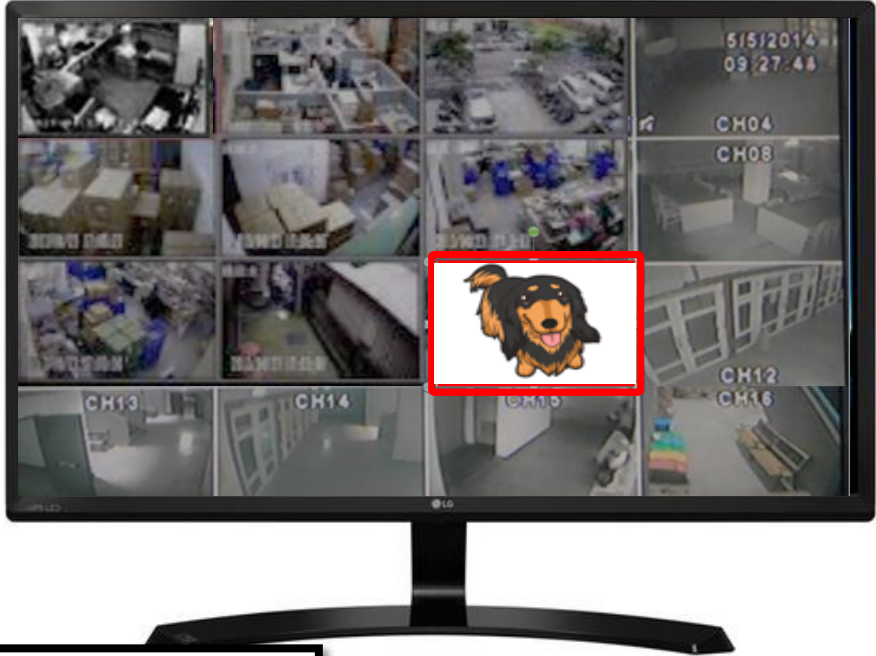


設置畫面



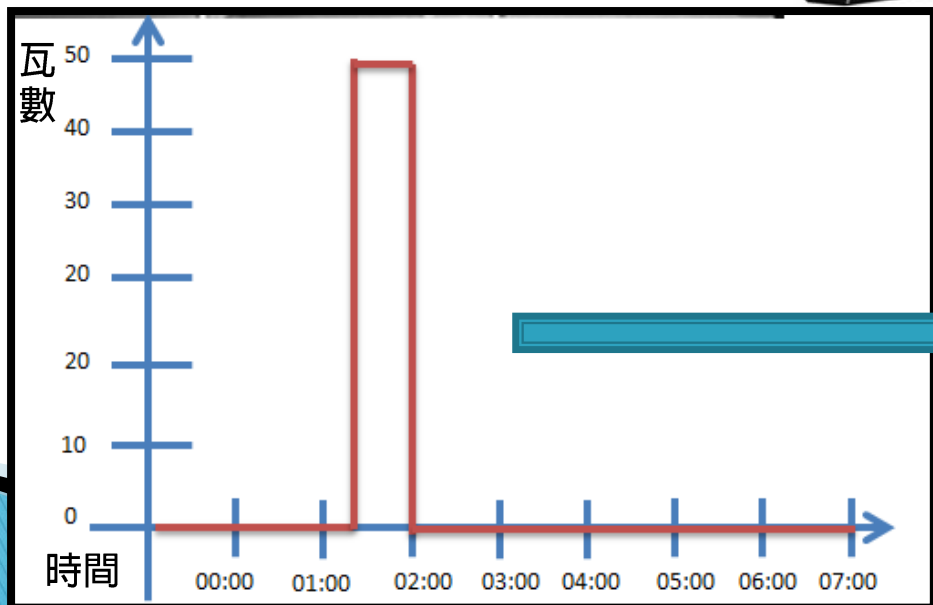
監視畫面

2-1.動物誤入，感應燈自動亮起，監視器畫面存入(可從電流曲線圖與事件紀錄查出時間及畫面)



01:35感應燈亮起，非法人闖入

2-2.非法人士入侵，感應燈自動亮起，如果侵入時間太長，系統通過4G撥打相關人手機警示(可從電流曲線圖與事件紀錄查出時間及畫面)



01:28~01:32感應燈亮起，非法人士闖入，超過6分鐘通過4G撥打相關人員手機警示